



**ROSAFILO**





## NAGRODY I WYRÓŻNIENIA

Produkty profesjonalne marki Rosafilo zdobyły liczne nagrody branżowe.





**ROSA** – róża to piękna, subtelna i tajemnicza roślina. Od wieków będąca przedmiotem ludzkiego doświadczenia religijnego, kulturowego i miłosnego. Dziś stanowi składnik unikalnych produktów, takich jak nasze. Od płatków róży rosnącej nad Bałtykiem zaczęła się nasza fascynacja naturalnymi kosmetykami wysokiej klasy.

**FILO** – czyli upodobanie, skłonność, ...Do czego? Do życia, do piękna i do natury. Do płatków róż i innych skarbów przyrody. Do tworzenia w 100% naturalnych kosmetyków najwyższej jakości.

Stąd **ROSAFILO**...

*Halina Pyl*  
właścicielka







O nas	6
Pilingi	11
Masła	21
Sole	31
Maski	39
Oleje	43
Linie	49





### **ROSAFILO**

to polska, nadmorska marka i rodzinna firma, która powstała w lutym 2018 r. Produkty marki Rosafilo to połączenie natury i piękna. Nadbałtycka przyroda stała się dla nas inspiracją do stworzenia wyjątkowych i w 100% naturalnych kosmetyków. Głównym założeniem marki Rosafilo jest podarowanie kobietom produktów, które będą zarówno piękne jak i naturalne jeśli chodzi o zawarty w nich skład. Naszą specjalnością są luksusowe kosmetyki profesjonalne dla SPA, hoteli i gabinetów kosmetycznych oraz klientów indywidualnych.



### **DOTYK NATURY**

Istotą naszej marki jest doświadczenie zmysłowe. Sensoryczne, działające na wszystkie zmysły produkty Rosafilo to dotyk natury. Wyjątkowość naszych kosmetyków tkwi w uchwyceniu jej formy, struktury i zapachu. Moc zawarta w recepturach Rosafilo działa na ciało i ducha. Tworząc unikalne receptury naszych produktów pokazujemy bogactwo natury jaka nas otacza.

## **ROSAFILO Z MIŁOŚCI DO NATURY.**





## ROSABILO ZNACZY JAKOŚĆ

### WŁASNE LABORATORIUM

Wszystkie nasze kosmetyki przygotowywane są z wielką starannością, w sterylnych warunkach na podstawie autorskich receptur, co wyraźnie odróżnia nasze produkty od kosmetyki masowej. Zwracamy uwagę na dobór odpowiednich składników w każdym produkcie. Nasza produkcja odbywa się we własnym laboratorium. Nie zlecamy nikomu przygotowywania naszych produktów.

### WYSOKA JAKOŚĆ

Produkty profesjonalne Rosafilo wyróżniają się niezwykle bogatą zawartością naturalnych składników odżywczych, witamin i minerałów, nie zawierają wody, parabenów, SLS-ów, gliceryny, ani dodatków chemicznych. Produkcja naszych kosmetyków opiera się na wyselekcjonowanych, naturalnych i certyfikowanych surowcach roślinnych pochodzących z upraw ekologicznych. Wszystkie nasze kosmetyki mają przygotowane raporty bezpieczeństwa oraz są notyfikowane w bazie CPNP.

### NATURALNE SKŁADNIKI

Produkty profesjonalne Rosafilo powstają z uwzględnieniem standardów międzynarodowych organizacji certyfikujących kosmetyki naturalne i organiczne, a surowce użyte do produkcji kosmetyków pochodzą z najlepszych ekologicznych upraw. Nie wykorzystujemy substancji odzwierzęcych do produkcji kosmetyków, ani nie testujemy ich na zwierzętach w związku z czym mogą być stosowane również przez wegan i wegetarian.

### ZDROWIE

Produkty marki Rosafilo nie tylko pielęgnują, ale przede wszystkim działają prozdrowotnie na skórę. Prowadzone prace badawczo-rozwojowe nad formułami kosmetyków sprawiły, że składniki aktywne zawarte w produktach odżywiają i regenerują skórę.









### BEZPIECZEŃSTWO I JAKOŚĆ PRODUKTU

Firma traktuje z szacunkiem środowisko naturalne, nie tylko w kontekście składu wyrobów, ale również opakowań – wszystkie są wykonane ze szkła lub wysokogatunkowego plastiku, który nadaje się do recyklingu.



### ZASADY WSPÓŁPRACY

Cenimy dobre relacje z naszymi obecnymi i potencjalnymi partnerami. Państwa zdanie, opinie, mają kluczowy wpływ na kierunek rozwoju naszej marki. Chcemy być lepsi i chcemy by nasze kosmetyki stanowiły dla Państwa wartość w Waszej działalności i biznesie.

Nawiązując z nami współpracę, otrzymują Państwo pełne wsparcie merytoryczne i marketingowe jak również szkolenia dotyczące marki. Zapraszamy do współpracy wszystkich, którzy cenią doskonałe, naturalne kosmetyki.



### ZAMÓWIENIA I ZAPYTANIA OFERTOWE

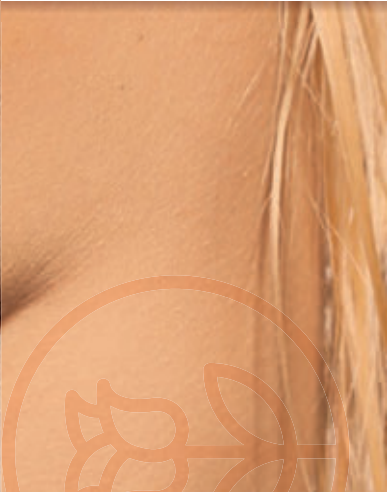
Zamówienia i zapytania ofertowe prosimy kierować na adres:  
agnieszka.kwiatkowska@rosafilo.pl  
tel: +48 517 092 319







PILINGI





### BEZPIECZNY, NATURALNY SKŁAD

Nasze pilingi do ciała wyróżniają się czystym składem – stworzone są jedynie z produktów pochodzenia naturalnego (takich jak m.in. masło shea, olejki sosnowe, płatki róży, kwiaty pomarańczowy czy jaśminu, sól himalajska, sól z morza Martwego, cukier trzcinowy, olej babassu), co oznacza, że są w pełni bezpieczne dla skóry z uwagi na rezygnację ze wspomagania chemicznymi i sztucznymi dodatkami. Oferowane produkty mogą być stosowane do każdego typu cery i nie będą odznaczać się na ciele działaniem alergicznym.



### KUSZĄCE ZAPACHY OLEJKÓW ETERYCZNYCH

W składzie każdego pilingu znajdują się naturalne olejki eteryczne, które zapewniają wyjątkowy zapach w trakcie pielęgnacji skóry w gabinecie bądź hotelowym SPA. Co więcej, z uwagi na swoje właściwości, ułatwiają one relaks w trakcie wykonywania zabiegu – aromaterapia służy oczyszczeniu głowy i zapomnieniu o problemach dnia codziennego. Ciało odpowiednio się odpręży, gdy będziemy używać pilingu na skórze, a głowa odpocznie, skupiając się na przyjemnym zapachu w trakcie zabiegu.



### ZRÓŻNICOWANE DZIAŁANIE KOSMETYKÓW

Podstawową funkcją każdego pilingu jest złuszczenie martwego naskórka, dzięki czemu skóra staje się oczyszczona i nawilżona, oraz pobudzenie organizmu do szybszego produkowania nowej, silniejszej warstwy. Nasze naturalne preparaty, z uwagi na obecność odmiennych składników aktywnych, różnią się od siebie dodatkowo spełnianymi funkcjami. Proponowane pilingi solne lub cukrowe do ciała służą również odświeżeniu (np. piling mojito z cukrem trzcinowym lub limetkowy z olejem kokosowym) oraz regeneracji (np. w wersji z bursztynem), a także odznaczają się działaniem przeciwzmarszczkowym (m.in. sosnowo – pichtowy piling, bursztynowy, płatki róży piling solny) czy ujędrniającym.



## PŁATKI RÓŻY PILING SOLNY



Płatki róży piling solny to nasz flagowy, a zarazem luksusowy produkt, który zachwyca pięknym zapachem. Płatki róży w połączeniu z różową solą himalajską, masłem shea, olejem babassu, olejem arganowym, olejem ze słodkich migdałów oraz naturalnym olejkiem różanym sprawiają, że skóra przechodzi kolejne etapy regeneracji. Rozpoczynając od złuszczenia i usuwania martwego naskórka, poprzez wygładzenie zmarszczek, zwiększenie jędrności skóry, a na odprężeniu, ujędrnieniu i nawilżeniu kończąc.

### Działanie

- nawilżające
- odprężające
- ujędrniające
- odmładzające

### INCI

*Sodium chloride, Helianthus annuus (Sunflower) Seed Oil, Vitis Vinifera (Grape) Seed Oil, Olea Europaea (Olive) Oil, Oryza Sativa Oil, Butyrospermum Parkii (Shea) Butter, Orbignya Oleifera (Babassu) Seed Oil, Argania Spinosa (Argan) Nut Oil, Rosa (Rose) Petals, Rosa Gallica Flower Oil, Citrus Bergamia (Bergamot) Oil.*

### Występuje w pojemnościach

Detal: 250 ml  
Profesja: 750 ml, 2500 ml, 5000 ml



## SOSNOWO - PICHTOWY PILING SOLNY



Sosnowo - pichtowy piling solny na bazie soli z Morza Martwego, oleju babassu, masła shea, oleju migdałowego, oleju arganowego, oleju jojoba pozwala nam przez chwilę przenieść się do niezwykle pachnącego lasu iglastego. Olejek pichtowy tonizuje i regeneruje skórę, przywraca jej elastyczność. Zapobiega działaniu wolnych rodników, przyspieszających proces starzenia skóry, co oznacza, że ma działanie przeciwzmarszczkowe. Skóra po zastosowaniu pilingu jest odświeżona, pozabawiona martwego naskórka, a co za tym idzie zregenerowana i pachnie świeżym lasem.

### Działanie

- rozgrzewające
- energetyzujące
- odświeżające
- regenerujące

### INCI

*Maris Sal (Dead Sea Salt), Helianthus annuus Seed Oil, Vitis Vinifera (Grape) Seed Oil, Olea Europaea (Olive) Oil, Oryza Sativa Oil, Butyrospermum Parkii (Shea) Butter, Orbignya Oleifera (Babassu) Seed Oil, Argania Spinosa (Argan) Nut Oil, Pinus Sylvestris, Abies Sibirica Oil, Lavandula Hybrida Herb Oil (Lavandin Oil), Melaleuca Alternifolia Oil, Juniperus Virginiana Oil, Rosmarinus Officinalis Oil (Rosemary Oil), Citrus Bergamia Oil, Eucalyptus Globulus Leaf Oil.*

### Występuje w pojemnościach

Detal: 250 ml  
Profesja: 750 ml, 2500 ml, 5000 ml





## CYNAMONOWO - GOŹDZIKOWY PILING SOLNY



Cynamonowo - goździkowy piling solny z olejkiem pomarańczowym, to cudowny sposób na rozgrzanie ciała i poprawę samopoczucia w chłodne dni. Cynamon i goździki działają rozgrzewająco, ujędrniająco i ściągająco na naszą skórę. Cynamon ma działanie przeciwbakteryjne, rozjaśnia cerę, łagodzi przebarwienia, eliminuje toksyny ze skóry. Działa jak naturalny filtr dla promieni UV. Skóra po zastosowaniu pilingu jest gładka, nawilżona i pełna bogatych składników odżywczych i witamin.

### Działanie

- rozgrzewające
- nawilżające
- odżywcze
- antycellulitowe

### INCI

*Sodium chloride, Helianthus annuus Seed Oil, Vitis Vinifera (Grape) Seed Oil, Olea Europaea (Olive) Oil, Oryza Sativa Oil, Butyrospermum Parkii (Shea) butter, Orbignya Oleifera (Babassu) Seed Oil, Argania Spinosa (Argan) Nut Oil, Cinnamomum Zeylanicum, Eugenia Caryophyllus, Citrus aurantium dulcis, Eugenia Caryophyllus Bud Oil, Cinnamomum zeylanicum Bark Oil, Citrus Bergamia Oil.*

### Występuje w pojemnościach

Detal: 250 ml  
Profesja: 750 ml, 2500 ml, 5000 ml

## JAŚMINOWY PILING SOLNY



Jaśminowy piling solny z kwiatem pomarańczy to możliwość przeniesienia się do krainy Dalekiego Wschodu. Wspaniały ogród pachnący kwiatem pomarańczy, kwiatem jaśminu w połączeniu z solą z Morza Martwego pozwoli nam na pełen relaks i przyjemność dla naszych zmysłów. Olejek jaśminowy już od starożytności używany był jako cenny afrodyzjak. Skóra po pilingu jest nawilżona i pięknie pachnie kwiatem jaśminu.

### Działanie

- nawilżające
- regenerujące
- relaksujące
- odmładzające

### INCI

*Maris Sal (Dead Sea Salt), Helianthus Annuus (Sunflower) Seed Oil, Vitis Vinifera (Grape) Seed Oil, Olea Europaea (Olive) Oil, Oryza Sativa (Rice) Oil, Butyrospermum Parkii (Shea) butter, Orbignya Oleifera (Babassu) Seed Oil, Argania Spinosa (Argan) Nut Oil, Jasminum Grandiflorum (jasmine) flower, Citrus aurantium dulcis (orange) flower, Jasminum grandiflorum (jasmine) Oil, Cananga Odorata (ylang-ylang) flower oil, Citrus Aurantium dulcis (Orange) Oil, Citrus Bergamia (Bergamot) Oil, Vetivera Zizanioides (vetiver) Root Oil.*

### Występuje w pojemnościach

Detal: 250 ml  
Profesja: 750 ml, 2500 ml, 5000 ml





## MORSKI PILING SOLNY



Morski piling solny z algami, niebieską gliną, solą z Morza Martwego, olejem z nasion bawełny, witaminą E to oczyszczenie i regeneracja dla ciała. Duża ilość minerałów została tak dobrana, aby zapewnić skórze zdrowy, jędrny i młody wygląd. Olejek lawendowy łagodzi morski zapach alg jednocześnie działając antyseptycznie i relaksująco. Zawarty w pilingu olej z nasion bawełny dogłębnie regeneruje i nawilża skórę. Skóra po zastosowaniu pilingu jest oczyszczona, zregenerowana, odżywiona i pełna blasku. Polecany szczególnie dla sportowców po intensywnym wysiłku fizycznym.

### Działanie

- regenerujące
- odżywcze
- odmładzające
- oczyszczające

### INCI

*Maris Sal (Dead Sea Salt), Kaolin (Blue Clay), Butyrospermum Parkii (Shea) Butter, Gossypium Herbaceum (Cotton) Seed Oil, Macadamia Ternifolia (Macademia) Seed Oil, Prunus Amygdalus Dulcis (Sweet Almond) Seed Oil, Cocos Nucifera (Coconut) Oil, Vitis Vinifera (Grape) Seed Oil, Prunus Armeniaca (Apricot) Kernel Oil, Oryza Sativa (Rice) Bran Oil, Laminaria Digitata Powder, Citrus Aurantium Sinensis (Orange) Fiber, Tocopherol (Vitamin E), Lavendula Angustifolia (Lavender) Oil, Citrus Limon (Lemon) Peel Oil, Mentha Arvensis (Mint) Herb Oil.*

### Występuje w pojemnościach

Detal: 250 ml  
Profesja: 750 ml, 2500 ml, 5000 ml



## MOJITO PILING CUKROWY



Mojito piling cukrowy to odnowa i regeneracja dla umysłu oraz ciała. Lekko pikantny i orzeźwiający zapach odpręża umysł i uwalnia od stresu. Mięta, olejek limetkowy, olejek eukaliptusowy i tymiankowy wzmacniają system odpornościowy oraz wpływają na ogólne zdrowie organizmu. Poprawiają nastrój i dodają energii. Olejek miętowy jest składnikiem wszelkich produktów, po których odczuwa się odświeżenie. Zawarty w nim mentol pobudza receptory zimna, wywołując przyjemne uczucie chłodu w związku z tym jest niezastąpiony w sezonie letnim.

### Działanie

- odprężające
- odświeżające
- wzmacniające
- energetyzujące
- nawilżające

### INCI

*Sucrose, Helianthus annuus Seed Oil, Vitis Vinifera (Grape) Seed Oil, Olea Europaea (Olive) Oil, Oryza Sativa Oil, Butyrospermum Parkii (Shea) butter, Orbignya Oleifera (Babassu) Seed Oil, Argania Spinosa (Argan) Nut Oil, Cocos Nucifera (Coconut) Oil, Cymbopogon Winterianus Herb Oil, Citrus Aurantifolia, Rosmarinus Officinalis Oil (Rosemary Oil), Melissa Essential Oil, Cananga Odorata Flower Oil.*

### Występuje w pojemnościach

Detal: 250 ml  
Profesja: 750 ml, 2500 ml, 5000 ml





## LIMETKOWY PILING CUKROWY



Limetkowy piling cukrowy to sposób na wyciszenie i poprawę nastroju każdego dnia, niezależnie od pory roku. Olejek z limetki charakteryzuje się orzeźwiającym cytrusowym zapachem.

Ma właściwości pobudzające i odświeżające. Poprawia nastrój i samopoczucie. Znosi zmęczenie i energetyzuje. Uśmierza ból głowy. Ciało po zastosowaniu pilingu jest odprężone i nawilżone. Skóra jasna i promienista. Odczuwamy relaks i poprawę samopoczucia.

### Działanie

- relaksujące
- nawilżające
- odświeżające
- poprawia nastrój

### INCI

*Sucrose, Helianthus annuus Seed Oil, Vitis Vinifera (Grape), Seed Oil, Olea Europaea (Olive) Oil, Oryza Sativa Oil, Butyrospermum Parkii (Shea) butter, Orbignya Oleifera (Babassu), Seed Oil, Argania Spinosa (Argan) Nut Oil, Cocos Nucifera, (Coconut) Oil, Cymbopogon Winterianus Herb Oil, Citrus Aurantifolia, Rosmarinus Officinalis Oil (Rosemary Oil), Melissa Essential Oil, Cananga Odorata Flower Oil.*

### Występuje w pojemnościach

Detal: 200 ml  
Profesja: 750 ml, 2500 ml, 5000 ml

## IRISH COFFEE PILING SOLNY



Irish coffee piling cukrowy do ciała to niezwykle aromatyczna, pobudzająca i regenerująca dawka pozytywnych emocji, które odczuwamy podczas stosowania pilingu. Niesamowity zapach kawy w połączeniu z olejkiem pomarańczowym poprawia nastrój i odpręża. Skóra bezpośrednio po użyciu pilingu jest odświeżona, lekko zaróżowiona, odzyskuje jędrność, elastyczność i pełnię blasku.

### Działanie

- regenerujące
- ujędrniające
- antycellulitowe
- pobudzające

### INCI

*Sucrose, Helianthus annuus Seed Oil, Vitis Vinifera (Grape) Seed Oil, Olea Europaea (Olive) Oil, Oryza Sativa Oil, Butyrospermum Parkii (Shea) butter, Orbignya Oleifera (Babassu) Seed Oil, Argania Spinosa (Argan) Nut Oil, Cocos Nucifera (Coconut) Oil, Coffea Arabica Seed Powder, Citrus aurantium dulcis, Citrus Bergamia Oil, Cinnamomum zeylanicum Bark Oil.*

### Występuje w pojemnościach

Detal: 200 ml  
Profesja: 750 ml, 2500 ml, 5000 ml





## BURSZTYNOWY PILING CUKROWY

Bursztynowy piling cukrowy z algami mandarynkowo-waniliowy to oparte na Złocie Bałtyku wyrafinowane, kosmetyczne rękodzieło. Zawarty w pilingu pył bursztynowy dzięki rozdrobnieniu powoduje, że skóra w jeszcze większym stopniu wchłania dobroczynne mikroelementy uwężone w bursztynie, takie jak krzem, magnez, żelazo, wapń, potas. Skóra po zastosowaniu pilingu jest odświeżona, pozbawiona martwego naskórka, a co za tym idzie zregenerowana i pachnie mandarynkowo-waniliową nutą.

### Działanie

- odżywcze
- regenerujące
- ujędrniające
- przeciwzmarszczkowe

### INCI

*Sucrose (Cane Sugar), Helianthus annuus (Sunflower) Seed Oil, Cocos Nucifera (Coconut) Oil, Butyrospermum Parkii (Shea) butter, Amber Powder, Ricinus Communis (castor) Seed Oil, Prunus Amygdalus Dulcis (Sweet Almond) Oil, Orbignya Olifera (Babassu) Seed Oil, Laminaria Digitata, Argania Spinosa (Argan) Nut Oil, Simmondsia Chinensis (Jojoba) Seed Oil, Rosa Gallica (Rose) flower Oil, Citrus Nobilis (Mandarin Orange) Peel Oil, Vanilla Planifolia (Vanilla) Oil, Illicium Verum (Star Anise) Fruit Oil, Pogostemon Cablin (Patchouli) Oil.*

### Występuje w pojemnościach

Detal: 200 ml

Profesja: 750 ml, 2500 ml, 5000 ml



## MALINOWY PILING CUKROWY

Malinowy peeling cukrowy jest niezastąpionym produktem do pielęgnacji każdego typu skóry. Receptura pilingu została opracowana na bazie surowców roślinnych m.in.: masło shea, glinka biała, olej z pestek malin, pestki mielone malin, olej babassu, olej z pestek moreli, olej kokosowy, olej ryżowy a także witamina E. Bogata, gęsta konsystencja, doskonale możliwości ścierające i niebywały zapach sprawiają, że trudno mu się oprzeć. Głównym jego zadaniem jest wygładzenie i odżywienie skóry poprzez delikatne złuszczenie martwego naskórka. Zawarty w nim cukier i pestki malin wygładzają skórę, poprawiają mikrokrążenie, przyspieszają przemianę materii i wspomagają usuwanie toksyn z organizmu. Skóra po użyciu pilingu jest miękka, jedwabista, ma zdrowszy, równy koloryt.

### Działanie

- nawilżające
- ujędrniające
- wygładzające
- regenerujące

### INCI

*Sucrose (Cane Sugar), Butyrospermum Parkii (Shea) Butter, Rubus Idaeus (Raspberry) Seed, Kaolin (White Clay), Prunus Armeniaca (Apricot) Kernel Oil, Vitis Vinifera (Grape) Seed Oil, Cocos Nucifera (Coconut) Seed Oil, Rubus Idaeus (Raspberry) Seed Oil, Orbignya Olifera (Babassu) Seed Oil, Oryza Sativa (Rice) Bran Oil, Oliva Europaea (Olive) Fruit Oil, Citrus Aurantium Sinensis (Orange) Fiber, Parfum, Tocopherol (vitamin E), Mentha Arvensis (Mint) Herb Oil.*

### Występuje w pojemnościach

Detal: 250 ml

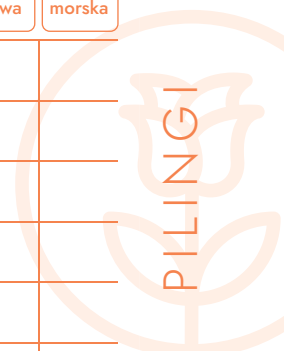
Profesja: 750 ml, 2500 ml, 5000 ml







PILINGI DO CIAŁA	RODZAJ		LINIA							
	solny	cukrowy	różana	relaksująca	rozgrzewająca	bursztynowa	jaśminowa	leśna	owocowa	morska
Płatki Róży	•		•							
Limetkowy		•		•						
Mojito		•		•						
Cynamonowo - Goździkowy	•				•					
Irish Caffee		•			•					
Sosnowo - Pichtowy	•							•		•
Bursztynowy z Algami Mandarynkowo - Waniliowy		•				•				
Jaśminowy	•						•			
Morski	•									•
Malinowy		•							•	







MASŁA





### LUKSUSOWE MASŁA DO CIAŁA – DZIAŁANIE

Oferowane przez nas luksusowe masła do ciała, z uwagi na swoją konsystencję, odpowiedzą na wszelkie potrzeby. Dobroczynne składniki pochodzenia naturalnego utrzymują się długo na skórze, wchłaniając nawet przez kilka godzin. Masła do ciała doskonale nawilżają, regenerują i odprężają skórę, dzięki czemu staje się ona jędrniejsza i bardziej elastyczna. Regularnie stosowane będą także skutecznie chronić naskórek przed niekorzystnymi czynnikami zewnętrznymi takich jak np. wirusy, bakterie czy grzyby. Co więcej, nasze propozycje przeznaczone są do każdego typu cery i mogą być bezpiecznie stosowane bez względu na alergię.



### NATURALNE MASŁA DO CIAŁA – WYBRANE SKŁADNIKI

Nasze masła w swoim składzie mają 100% naturalnych składników. Głównymi składnikami masel są: masło shea, masło kakaowe, masło migdałowe, masło mango, olej migdałowy, olej kokosowy, olej babassu, olej jojoba, olej słonecznikowy. Dla naszych przyszłych mam zastosowaliśmy m.in.: olej z kielków pszenicy i olej konopny. Ich niezwykle bogaty skład sprawia, że skóra otrzymuje odżywcze składniki, witaminy, poprawiające jędrność i elastyczność skóry jak również piękny zapach, który jest efektem dołączenia naturalnych olejków eterycznych. Skóra po nałożeniu masła staje się miękka, gładka i aksamitna w dotyku. Piękny zapach aromatycznych składników długo utrzymuje się na skórze.



### MASŁA IDEALNE DLA GABINETÓW I SALONÓW SPA

Masła do ciała to nie tylko luksusowe produkty przeznaczone do codziennej pielęgnacji, ale również idealny wybór dla salonów SPA, które chcą zadowolić swoje klientki. Bogate składniki, delikatne aromaty i wyjątkowa konsystencja naszych masel do ciała zapewniająca zadowalający efekt na skórze.



## ROZANE MASŁO DO CIAŁA



Różane masło do ciała o pięknym zapachu róży przeznaczone jest do pielęgnacji każdego typu skóry. Natłuszcza, odżywia oraz wzmacnia naturalną odnowę komórkową. W widoczny i natychmiastowy sposób wpływa na jędrność skóry, działa kompleksowo na ciało oraz relaksująco na umysł. Jednocześnie jest źródłem drogocennych substancji, witamin zarówno nasyconych, jak i nienasyconych kwasów tłuszczowych oraz mikroelementów. Skóra po nałożeniu masła staje się miękka, gładka i aksamitna w dotyku.

### Działanie

- nawilżające
- natłuszczające
- regenerujące
- relaksujące

### INCI

*Butyrospermum Parkii (Shea) butter, Cocos Nucifera (Coconut) Oil, Orbignya Oleifera (Babassu) Seed Oil, Vitis Vinifera (Grape) Seed Oil, Helianthus Annuus Seed Oil (Sunflower), Theobroma Cacao (Cocoa) Seed Butter, Oryza Sativa Oil, Simmondsia Chinensis (Jojoba), Seed Oil (and) Hydrogenated Vegetable Oil, Citrus Bergamia Oil, Rosa Gallica Flower Oil, Cananga Odorata Flower Oil.*

### Występuje w pojemnościach

Detal: 200 ml  
Profesja: 750 ml



## KAKAOWO - MIGDAŁOWE MASŁO DO CIAŁA



Kakaowo - migdałowe masło do ciała to bogate i odżywcze źródło witamin, potasu, magnezu, wapna, żelaza, dzięki którym nawilża i regeneruje skórę. Charakteryzuje się całkowitą zgodnością ze skórą, co oznacza, że składniki w nim zawarte są łatwo tolerowane i wchłaniane przez skórę. Działa przeciwutleniająco i anti-age. Skóra po nałożeniu masła staje się odprężona, miękka, gładka i aksamitna w dotyku. Przyjemnie, słodki zapach masła długo utrzymuje się na skórze.

### Działanie

- odżywcze
- nawilżające
- odprężające
- regenerujące

### INCI

*Butyrospermum Parkii (Shea) butter, Theobroma Cacao (Cocoa) Seed Butter, Sweet Almond Oil, Vitis Vinifera (Grape) Seed Oil, Orbignya Oleifera (Babassu) Seed Oil, Cocos Nucifera (Coconut) Oil, Oryza Sativa Oil, Cannabis sativa (Hemp) Seed Oil, Prunus Amygdalus Dulcis (Sweet Almond) Oil, Hydrogenated Vegetable Oil, Vanilla planifolia.*

### Występuje w pojemnościach

Detal: 200 ml  
Profesja: 750 ml





## KOKOSOWE Z TRAWĄ CYTRYNOWĄ MASŁO DO CIAŁA



Kokosowe z trawą cytrynową masło do ciała o odświeżającym zapachu i niezwykle bogatym w składniki odżywcze produkty w składzie przeznaczone jest dla skóry suchej i zmęczonej. Dzięki użytym olejom: babassu, kokosowym oraz masłom: aloesowym i shea nasza skóra jest odpowiednio nawilżona, natłuszczona i zregenerowana, a przy tym odżywiona i pięknie pachnie. Skóra po nałożeniu masła staje się miękka, elastyczna i aksamitna w dotyku. Piękny zapach kokosa i trawy cytrynowej sprawia, że odzyskujemy pogodny nastrój na resztę dnia.

### Działanie

- nawilżające
- odżywcze
- relaksujące
- regenerujące
- antycellulitowe

### INCI

*Butyrospermum Parkii (Shea) butter, Cocos Nucifera (Coconut) Oil, Orbignya Oleifera (Babassu) Seed Oil, Cocos Nucifera (Coconut) Oil and Aloe Barbadensis Leaf Extract, Helianthus Annuus Seed Oil (Sunflower), Macadamia (Macadamia ternifolia) Hydrogenated Seed Oil, Vitis Vinifera (Grape) Seed Oil, Oryza Sativa Oil, Cymbopogon Flexuosus (Lemongrass) Oil, Lavandula Hybrid Herb Oil (Lavandin Oil), Melissa Essential Oil, Citrus Aurantifolia.*

### Występuje w pojemnościach

Detal: 200 ml  
Profesja: 750 ml



## OCHRONNE MASŁO DO CIAŁA



Masło ochronne to niezwykle bogate w składniki odżywcze i w 100% naturalne masło dla przyszłych mam – ale nie tylko. Zawiera ono m.in. masło shea, olej babassu, olej migdałowy, olej z kielków pszenicy oraz olej konopny. Olej z kielków pszenicy posiada witaminy z grupy B (B1, B2, B3), witaminy A, D i E, minerały (wapń, magnez, potas, siarka, fosfor, żelazo, sód), fosfolipidy (przede wszystkim lecytyna) oraz błonnik. Skóra po nałożeniu masła ochronnego staje się nawilżona, natłuszczona, odżywiona, jędrna, elastyczna, maleje ryzyko pojawienia się rozstępów. Ma przy tym niezwykle miły, naturalny zapach, co w czasie ciąży jest bardzo ważne dla przyszłej mamy.

### Działanie

- ochronne
- regenerujące
- nawilżające
- pomaga w walce z rozstępami i cellulitem

### INCI

*Butyrospermum Parkii (Shea) butter, Cocos Nucifera (Coconut) Oil, Orbignya Oleifera (Babassu) Seed Oil, Triticum Vulgare (Wheat) Germ Oil, Theobroma Cacao (Cocoa) Seed Butter, Cannabis sativa (Hemp) Seed Oil, Simmondsia Chinensis (Jojoba) Seed Oil (and) Hydrogenated Vegetable Oil, Prunus Amygdalus Dulcis (Sweet Almond) Oil, Vitis Vinifera (Grape) Seed Oil, Citrus aurantium dulcis.*

### Występuje w pojemnościach

Detal: 200 ml  
Profesja: 750 ml







## ROZMARYNOWE MASŁO DO CIAŁA

Rozmarynowe masło do ciała jest bogatym źródłem witamin: A, C, E, K, B oraz polifenoli. Witaminy A, C i E to tzw. „witaminy młodości”, ponieważ działają przeciwutleniająco, wspomagają syntezę kolagenu oraz regenerację naskórka. Witamina K ma działanie przeciwzapalne. Skóra po nałożeniu maśta jest odżywiona, zregenerowana, gładka i jędrna. Ciało pięknie pachnie naturalnymi olejkami: rozmarynowym, May Chang oraz grejpfrutowym.

### Działanie

- odżywcze
- nawilżające
- regenerujące
- przeciwzmarszczkowe

### INCI

*Butyrospermum Parkii (Shea) butter, Mangifera Indica (Mango) Seed Butter, Cocos Nucifera (Coconut) Oil and Aloe Barbadensis Leaf Extract, Cocos Nucifera (Coconut) Oil, Vitis Vinifera (Grape) Seed Oil, Helianthus annuus Seed Oil, Olea Europaea (Olive) Oil, Simmondsia Chinensis (Jojoba) Seed Oil (and) Hydrogenated Vegetable Oil, Lavandula Hybrida Herb Oil (Lavandin Oil), Rosmarinus Officinalis Oil (Rosemary Oil), Litsea cubeba oil, Citrus Paradisi Peel Oil (Grapefruit Oil).*

### Występuje w pojemnościach

Detal: 200 ml  
Profesja: 750 ml



## JAŚMINOWE MASŁO DO CIAŁA

Jaśminowe masło z pachnotką do ciała z naturalnym olejkiem jaśminowym znanym ze swoich różnorodnych dobroczynnych i upiększających właściwości. Olejek jaśminowy, który jest jednym ze składników maśta jaśminowego zawiera związki chemiczne, które działają antyseptycznie (bakteriobójczo), goją podrażnienia, trądzik i stany zapalne. Przyspieszają też regenerację podniszczonych komórek oraz odżywiają je i wzmacniają poprzez utrzymywanie w nich wilgoci.

### Działanie

- nawilżające
- regenerujące
- wygładzające
- przeciwzmarszczkowe

### INCI

*Butyrospermum Parkii (Shea) butter, Orbignya Oleifera (Babassu) Seed Oil, Vitis Vinifera (Grape) Seed Oil, Perilla Frutescens (Perilla) Oil, Prunus armeniaca (apricot) kernel oil, Helianthus annuus (SUNFLOWER) Seed Oil, Triticum Vulgare (Wheat) Germ Oil, Argania Spinosa (Argan) Nut Oil, Simmondsia Chinensis (Jojoba) Seed Oil, Oryza Sativa (Rice) Oil, Jasminum Grandiflorum (Jasmine) Oil, Cananga Odorata (Ylang-Ylang) Flower Oil, Citrus Aurantium dulcis (Orange) Oil, Citrus Bergamia (Bergamot) Oil, Vetivera zizanioides (Vetiver) Root Oil.*

### Występuje w pojemnościach

Detal: 200 ml  
Profesja: 750 ml





## MANDARYNKOWO WANILIOWE ZE ZŁOTEM MASŁO DO CIAŁA



Mandarynkowo waniliowe ze złotem masło do ciała to zdrowie i luksusowa przyjemność. Złoto działa intensywnie nawilżające w związku z tym może być wykorzystywane do pielęgnacji każdego rodzaju skóry. Zawarte w maśle złoto powoduje zwężenie porów oraz wykazuje właściwości antybakteryjne, dzięki czemu zapobiega infekcjom skórnym. Zawarte w maśle złoto działa również regenerująco, odmładzająco oraz rozjaśniająco na naszą skórę.

### Działanie

- nawilżające
- stymuluje syntezę kolagenu i elastyny
- opóźnia procesy powstawania zmarszczek

### INCI

*Butyrospermum Parkii (Shea) Butter, Attalea Speciosa (Babassu) Seed Oil, Cocos Nucifera (Coconut) Oil, prunus Amygdalus (Sweetalmond); Dulcisan dhydrogenated vegetable oil, Prunus Amygdalus (Sweetalmond) Dulcis Oil, Prunus Armeniaca (Apricot) Kernel Oil, Oryza Sativa (Rice) Bran Oil, Olea Europaea (Olive) Fruit Oil, Theobroma Cacao (Cocoa) Seed Butter, Simmondsia Chinensis (Jojoba) Seed Oil, Citrusnobilis (Mandarin Orange), Peel Oil, Vanilla Planifolia (Vanilla) Oil, Rosa Gallica (Rose) Flower Oil, Citrus Aurantium Dulcis (Orange) Peel Oil Illicium Verum (StarAnise); Fruit Oil, Pogostemon Cablin (Patchouli) Oil, Gold.*

### Występuje w pojemnościach

Detal: 200 ml  
Profesja: 750 ml



## SOSNOWO ZIOŁOWE ZE SREBREM MASŁO DO CIAŁA



Sosnowo ziołowe ze srebrem masło do ciała to piękno i zdrowie. Zawarte w maśle srebro działa bakteriobójczo oraz regenerująco na skórę. Polecane szczególnie osobom z wrażliwą skórą. Zawarte w maśle olejki: rozmarynowy, sosnowy, jodłowy oraz lawendowy sprawiają, że skóra pięknie pachnie ziołowymi i leśnymi zapachami.

### Działanie

- przeciwzapalne
- bakteriobójcze
- regenerujące
- hamuje wydzielanie sebum

### INCI

*Butyrospermum Parkii (Shea) Butter, Cocos Nucifera (Coconut) Oil, Attalea Speciosa (Babassu) Seed Oil, Macadamia Ternifolia (Macadamia) Seed Oil, Prunus Amygdalus (Sweetalmond) Dulcis Oil, Helianthus Annuus (Sunflower) Seed Oil, Vitis Vinifera (Grape) Seed Oil, Oryza Sativa (Rice) Bran Oil, Pinus silvestris (Pine) Oil, Abies Sibirica (Siberianfir) Oil, Lavandula Angustifolia (Lavender) Oil, Rosmarinus Officinalis (Rosemary) Leaf Oil, Citrus Aurantium Bergamia (Bergamot) Peel Oil, Mentha Arvensis (Mint) Herb Oil, Vetiveria Zizanioides (Vetiver) Root Oil, Silver.*

### Występuje w pojemnościach

Detal: 200 ml  
Profesja: 750 ml





## MALINOWE MASŁO DO CIAŁA



Malinowe masło do ciała to owocowa przyjemność dla ciała i zmysłów. Zawarte w maśle składniki: masło kakaowe, masło shea, olej kokosowy, olej z pestek malin, olej z pestek moreli, olej argonowy sprawia, że skóra jest mocno odżywniona, nawilżona i pięknie pachnie świeżym, malinowym zapachem. Olej z pestek malin jest bogatym źródłem witaminy A i witaminy E. Witamina A wspomaga regenerację i wzrost zdrowych komórek skóry, dzięki czemu może być ona gładka i bardziej napięta. Witamina E oferuje podobne korzyści. Jako naturalny przeciwutleniacz zwalcza stany zapalne, zmniejsza blizny i uzupełnia poziom kolagenu.

### Działanie

- nawilżające
- odżywcze
- odmładzające
- regenerujące

### INCI

*Butyrospermum Parkii (Shea) Butter, Cocos Nucifera (Coconut) Oil, Theobroma Cacao (Cocoa) Seed Butter, Prunus Armeniaca (Apricot) Kernel Oil, Vitis Vinifera (Grape) Seed Oil, Oryza Sativa (Rice) Bran Oil, Rubus Idaeus (Raspberry) Seed Oil, Argania Spinosa (Argan) Kernel Oil, Mentha Arvensis (Mint) Herb Oil, Perfume, Tocopherol (Vitamin E).*

### Występuje w pojemnościach

Detal: 200 ml  
Profesja: 750 ml



## MORSKIE MASŁO DO CIAŁA



Morskie masło do ciała to świeżość i moc składników wspomagających regenerację skóry. Zawarte w maśle komponenty: masło shea, masło kakaowe, olej jojoba, olej z nasion bawełny, olej z pestek moreli oraz witamina E sprawiają, że skóra jest mocno nawilżona, odżywniona i pięknie pachnie świeżym cytrusowym zapachem. Wśród wspaniałych właściwości oleju z nasion bawełny podkreślić należy: dobrze się wchłania i wnika w głąb skóry; doskonale nawilżając i odżywiając cerę; regeneruje naskórek; zmiękcza skórę i zwiększa jej napięcie; działa lekko przeciwzapalnie.

### Działanie

- nawilżające
- odżywcze
- odmładzające
- regenerujące

### INCI

*Butyrospermum Parkii (Shea) butter, Theobroma Cacao (Cocoa) Seed Butter, Cocos Nucifera (Coconut) Oil, Prunus Armeniaca (Apricot) Kernel Oil, Vitis Vinifera (Grape) Seed Oil, Helianthus Annuus (Sunflower) Seed Oil, Oryza Sativa (Rice) Bran Oil Simmondsia Chinensis (Jojoba) Seed Oil, Gossypium Herbaceum (Cotton) Seed Oil, Tocopherol (Vitamin E), Citrus Paradisi (Grapefruit) Peel Oil, Citrus Sinensis (Orange) Fruit Extract, Pelargonium Graveolens (Geranium) Oil, Vetiveria zizanioides (Vetiver) Root Oil, Cedrus Atlantica (Cedarwood) Bark Oil, Evernia Prunastri (Oak moss) Extract.*

### Występuje w pojemnościach

Detal: 200 ml  
Profesja: 750 ml







MASŁA DO CIAŁA	LINIA							
	różana	relaksująca	rozgrzewająca	bursztynowa	jaśminowa	leśna	owocowa	morska
Różane	•							
Kokosowe z Trawą Cytrynową		•						
Rozmarynowe		•				•		
Kakaowo - Migdałowe			•					
Sosonowo Ziołowe ze Srebrem						•		•
Mandarynkowo Waniliowe ze Złotem				•				
Ochronne								
Jaśminowe z Pachnotką					•			
Owocowe							•	
Morskie								•







SOLE





### LUKSUSOWE SOLE DO KĄPIELI

Proponowane przez nas naturalne sole tworzone są na bazie jedynie roślinnych składników. Z uwagi na bogactwo związków mineralnych stanowią idealne dodatki do aromatycznych, pielęgnacyjnych kąpiel. Pozwalają uzyskać efekt zrelaksowanej, nawilżonej oraz jędrnej skóry (regeneracyjny oraz uzdrawiający wpływ), co oddziałuje pozytywnie na samopoczucie po ciężkim dniu i dodaje siły na kolejny, a także ułatwia zasypianie. Głównymi składnikami soli są: sól z Morza Martwego, sól himalajska różowa, sól himalajska czarna oraz olej migdałowy. Każda z nich jest niezwykle bogata w składniki mineralne, które działają uzdrawiająco i odprężająco na skórę. Do naszych soli dodajemy płatki kwiatów oraz naturalne olejki eteryczne, co sprawia, że podczas kąpieli, odczuwamy pełny relaks.



### SKUTECZNE DZIAŁANIE SOLI DO KĄPIELI

W naszej ofercie znajdują się liczne wersje naturalnego produktu zróżnicowane pod względem składu oraz poszczególnych właściwości. Leśna (z olejkiem sosnowym i pichtowym), relaksująca oraz odświeżająca sól do kąpieli zapewni możliwość odprężenia oraz wyciszenia po ciężkim dniu. Różana ukoi zmysły, rozgrzewająca idealnie sprawdzi się w chłodne wieczory oraz usunie toksyny z organizmu, a jaśminowa z kwiatem jaśminu prosto z terenów Japonii poprawi krążenie krwi i ujędźni skórę, co pozwoli na zmniejszenie cellulitu.





## ODŚWIEŻAJĄCA Z PŁATKAMI PIWONII SÓL DO KĄPIELI



Odświeżająca sól cedrowo grejfrutowa z olejkiem May Chang do kąpeli to odprężająca i oczyszczająca propozycja na wyciszenie i odzyskanie dobrego nastroju na kolejne dni. Połączenie niezwykłych minerałów soli z Morza Martwego, naturalnych olejków eterycznych: cedrowego, grejfrutowego i May Chang sprawia, że skóra zostaje oczyszczona ze zbędnych toksyn, następuje poprawa krążenia krwi, co wpływa na znaczną redukcję cellulitu. Odzyskujemy również świeży wygląd naszej skóry, blask, nawilżenie oraz wygładzenie.

### Działanie

- oczyszczające
- uspakajające
- antycellulitowe
- relaksujące

### INCI

*Maris Sal (Dead Sea Salt), Rosa (Rose) Petals, Paeonia officinalis Petals, Vitis Vinifera (Grape) Seed Oil, Juniperus Virginiana Oil, Citrus Paradisi Peel Oil (Grapefruit Oil), Litsea cubeba oil, Melissa Essential Oil, Citrus Bergamia Oil, Mentha Arvensis Oil, Rosa Gallica Flower Oil.*

### Występuje w pojemnościach

Detal: 400 ml  
Profesja: 1000 ml, 2500 ml, 5000 ml



## ORIENTALNA SÓL DO KĄPIELI



Orientalna sól do kąpeli z olejkami sandałowym, paczulowym i Niaouli to niezwykła przyjemność dla naszych zmysłów. Codzienne zmartwienia, napięcia i troski ustępują miejsca oryginalnemu zapachowi który czujemy dzięki naturalnym olejkom sandałowym, paczulowym oraz niaouli. Orientalna sól do kąpeli ma w swoim składzie: różową sól himalajską, sól z Morza Martwego oraz olejki eteryczne, dzięki którym nasze ciało otrzymuje odżywcze minerały do lepszego funkcjonowania.

### Działanie

- ujędrniające
- uspokajające
- relaksujące

### INCI

*Sodium chloride (Himalayan salt), Maris Sal (Dead Sea Salt), Vitis Vinifera (Grape) Seed Oil, Amyris Balsamifera Bark Oil Pogostemon Cablin Oil, Melaleuca Viridiflora Oil, Litsea cubeba oil, Juniperus Virginiana Oil, Citrus Paradisi Peel Oil (Grapefruit Oil), Citrus Bergamia Oil.*

### Występuje w pojemnościach

Detal: 400 ml  
Profesja: 1000 ml, 2500 ml, 5000 ml





## LEŚNA SÓL DO KĄPIELI



Sosnowo pichtowa sól do kąpiel z olejkami bergamotki to propozycja na odprężenie i relaks po ciężkim dniu. Połączenie niezwykle bogatej w minerały soli z Morza Martwego oraz soli czarnej himalajskiej wraz z naturalnymi olejkami wzmacnia odporność a nasze ciało jest odświeżone, wygładzone i pełne pozytywnej energii. Zapach lasu, który czujemy dzięki naturalnym olejkom sosnowym i pichtowym sprawia, że nasz umysł i ciało uspokaja się i wycisza.

### Działanie

- relaksujące
- uspakajające
- rozgrzewające

### INCI

*Maris Sal (Dead Sea Salt), Sodium chloride (Himalayan salt), Vitis Vinifera (Grape) Seed Oil, Pinus sylvestris, Abies Sibirica Oil, Citrus Bergamia Oil, Juniperus Virginiana Oil, Lavandula Hybrida Herb Oil (Lavandin Oil), Melaleuca Iternifolia Oil, Eucalyptus globulus Leaf Oil.*

### Występuje w pojemnościach

Detal: 400 ml  
Profesja: 1000 ml, 2500 ml, 5000 ml



## RÓŻANA Z PŁATKAMI RÓŻY SÓL DO KĄPIELI



Różana sól do kąpiel z olejkami różanym i płatkami róży to niezwykle odprężenie i uspokojenie dla naszego ciała oraz zmysłów. Podczas kąpieli zanurzamy się w pięknym aromacie naturalnego olejku różanego i płatków róży. Połączenie bogatej w minerały różowej soli himalajskiej, czarnej soli himalajskiej, soli z Morza Martwego, naturalnego olejku różanego oraz innych olejków eterycznych wycisza jak również sprawia, że ustępuje napięcie i stres po wyczerpującym dniu.

### Działanie

- uspokajające
- relaksujące
- przeciwzapalne

### INCI

*Sodium chloride (Himalayan salt), Sodium chloride (Black himalayan salt), Rosa (Rose) Petals, Paeonia officinalis Petals, Vitis Vinifera (Grape) Seed Oil, Citrus Bergamia Oil, Pogostemon Cablin Oil, Cananga Odorata Flower Oil, Rosa Gallica Flower Oil.*

### Występuje w pojemnościach

Detal: 400 ml  
Profesja: 1000 ml, 2500 ml, 5000 ml





## ROZGRZEWAJĄCA Z NAGIETKIEM SÓL DO KĄPIELI

Rozgrzewająca sól cynamonowo goździkowa z nagietkiem to przyjemna i relaksująca kąpiel na chłodniejsze wieczory. Połączenie bogatych w minerały soli z Morza Martwego, goździków, cynamonu i nagietka wspomaga skórę w nawilżeniu, usuwaniu toksyn z organizmu, odprężeniu i zregenerowaniu naszego ciała. Przyjemny zapach cynamonu, olejku pomarańczowego oraz goździków sprawia, że ciało jest zrelaksowane, wygładzone i nawilżone.

### Działanie

- rozgrzewające
- relaksujące
- odprężające
- przeciwzapalne

### INCI

*Maris Sal (Dead Sea Salt), Calendula Officinalis Flos, Cinnamomum Zeylanicum, Eugenia Caryophyllus, Vitis Vinifera (Grape) Seed Oil, Cinnamomum zeylanicum Bark Oil, Eugenia Caryophyllus Bud Oil, Citrus Bergamia Oil, Citrus aurantium dulcis, Rosmarinus Officinalis Oil (Rosemary Oil), Eucalyptus globulus Leaf Oil.*

### Występuje w pojemnościach

Detal: 400 ml  
Profesja: 1000 ml, 2500 ml, 5000 ml



## RELAKSUJĄCA Z KWIATAMI CHABRU SÓL DO KĄPIELI

Relaksująca sól do kąpieli lawendowo chabrowa to połączenie soli z Morza Martwego, czarnej soli himalajskiej, kwiatu chabru oraz naturalnych olejków eterycznych sprawia, że ciało otrzymuje odżywcze minerały i pierwiastki do lepszego funkcjonowania. Skóra jest oczyszczona, wygładzona, nawilżona, zregenerowana a co najważniejsze dzięki pięknemu zapachowi naturalnego olejku lawendowego i innych olejków odczuwamy odprężenie, przyjemność i relaks po wyczerpującym dniu.

### Działanie

- relaksujące
- przeciwzapalne
- wygładzające
- kojące

### INCI

*Maris Sal (Dead Sea Salt), Rosa (Rose) Petals, Paeonia officinalis Petals, Vitis Vinifera (Grape) Seed Oil, Juniperus Virginiana Oil, Citrus Paradisi Peel Oil (Grapefruit Oil), Litsea cubeba oil, Melissa Essential Oil, Citrus Bergamia Oil, Mentha Arvensis Oil, Rosa Gallica Flower Oil.*

### Występuje w pojemnościach

Detal: 400 ml  
Profesja: 1000 ml, 2500 ml, 5000 ml





## JAŚMINOWA Z KWIATEM JAŚMINU SÓL DO KĄPIELI



Jaśminowa sól do kąpiel z kwiatem jaśminu i pomarańczy to relaksująca podróż do krainy Dalekiego Wschodu. Połączenie soli z Morza Martwego z kwiatem jaśminu, kwiatem pomarańczy oraz olejkami jaśminowym sprawia, że odczuwamy odprężenie, relaks oraz piękny zapach. Po kąpeli odczuwamy odprężenie, poprawę nastroju i odzyskujemy pozytywne nastawienie do życia.

### Działanie

- nawilżające
- regenerujące
- relaksujące
- odprężające

### INCI

*Maris sal (Dead Sea Salt), Jasminum Officinale (jasmine) flower, Citrus Aurantium dulcis (orange) flower, Vitis vinifera (Grape) Seed Oil, Cymbopogon Winterianus (Lemongrass) herb oil, Amyris Balsamifera (balsam torchwood) bark oil, Salvia Lavandulifolia (spanish sage) oil.*

### Występuje w pojemnościach

Detal: 400 ml

Profesja: 1000 ml, 2500 ml, 5000 ml





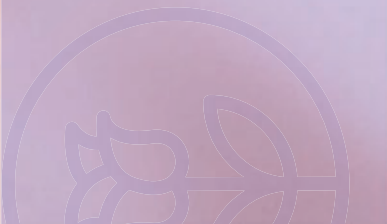
SOLE DO KĄPIELI	LINIA							
	różana	relaksująca	rozgrzewająca	bursztynowa	jaśminowa	leśna	owocowa	morska
Różana	•							
Relaksująca		•						
Rozgrzewająca			•					
Jaśminowa					•			
Odświeżająca							•	
Leśna						•		•
Orientalna				•				







MASKI





### MASKI DO TWARZY I CIAŁA

Naturalne maski do ciała to kosmetyki, które sprawią, że skóra pozbędzie się wszelkich zanieczyszczeń i odzyska umiejętność samodzielnego utrzymywania nawilżenia i ochrony przed szkodliwymi czynnikami. Celem działania masek jest oczyszczenie skóry, redukcja cellulitu, poprawa jędrności skóry, jej nawilżenie lub po prostu – zapewnienie działania relaksującego i odprężającego. Maski do ciała to jeden z najlepszych sposobów na pobudzenie skóry i przywrócenie jej naturalnego i zdrowego wyglądu. Maski do twarzy i ciała Rosafilo to prawdziwa moc minerałów, alg i witamin. Zawarte w maskach glinki, zmielone zioła i kwiaty powodują, że skóra nabiera blasku i odzyskuje naturalny koloryt.



### GLINKA BIAŁA

Jest bogata w krzemionkę, tlenek glinu, zawiera w składzie tlenki wapnia, magnezu i sodu. Dzięki silnym właściwościom regeneracyjnym i łagodzącym jest szczególnie polecana osobom z cerą suchą, wrażliwą i delikatną. Jest doskonała także dla osób ze skórą naczyniową. Wzmacnia naczynia krwionośne, wspomaga krążenie i koi podrażnienia. Glinka biała Kaolin dodatkowo uelastycznia i ujędrnia skórę, dlatego mogą ją stosować osoby z cerą dojrzałą, zmęczoną. Rozświetla, wygładza skórę i wyrównuje jej koloryt. Glinka biała Kaolin jest doskonała także do regenerujących zabiegów na ciało.



### ALGI

Algi – laminaria zawierają białka, tłuszcze, węglowodany, związki jodu, potasu, magnezu, chloru i żelaza. A oprócz tego śladowe ilości miedzi, cynku, kobaltu, wanadu, strontu oraz witaminy A, E, C i B1, B2, B5, B6, B12 i PP (B3, niacyny). Algi - laminaria zawierają ogromną ilość organicznego jodu, który stymuluje aktywność lipazy i przyspiesza rozkład tkanki tłuszczowej.





## RÓŻANA MASKA DO CIAŁA



Różana maska do cery suchej i normalnej. Zawarte w masce w 100% naturalne składniki takie jak: glinka biała, siemię lniane, zmielone płatki róży, naturalny olejek różany powodują, że skóra po masce nabiera blasku i odzyskuje koloryt. Jest nawilżona i odmtodzona.

### Działanie

- nawilżające
- odmładzające
- rozjaśniające przebarwienia
- odżywcze

### INCI

*Kaolin (White Clay), Linum Usitatissimum (Flaxseed) Seed Powder, Rosa Gallica (Rose) Flower Powder, Rosa Gallica (Rose) Flower Oil (Matricara) Flower, Achillea Millefolium (Yarrow), Rosa (Rose) Petals, Paeonia officinalis (Peony)*

### Występuje w pojemnościach

Profesja: 750 ml

## LEŚNA MASKA DO CIAŁA



Leśna maska z algami do cery suchej, mieszanej i normalnej. Zawarte w masce w 100% naturalne składniki takie jak: glinka biała, algi morskie, siemię lniane, zmielone płatki róży, olejek naturalny pichtowy, olejek naturalny sosnowy powodują, że skóra po masce nabiera blasku. Jest odżywiona, nawilżona i odmtodzona.

### Działanie

- nawilżające
- odmładzające
- odżywcze

### INCI

*Kaolin (White Clay), Laminaria Digitata Powder, Montmorillonite (French Green Clay), Linum Usitatissimum (Flaxseed) Seed Powder, Rosa Gallica (Rose) Flower Powder, Abies Sibirica (Siberian Fir) Oil, Lavandula Angustifolia (Lavender) Oil, Rosa Gallica (Rose) Flower Extract (Matricara) Flower, Achillea Millefolium (Yarrow), Rosa (Rose) Petals, Paeonia officinalis (Peony) Petals.*

### Występuje w pojemnościach

Profesja: 750 ml







OLEJE





### OLEJE DO CIAŁA

Stosowanie olejów do masażu ułatwia masowanie, a także niesie ze sobą szereg korzyści pielęgnacyjnych i zdrowotnych. Receptura olei ROSAFILO została skomponowana z najwyższej jakości produktów. Są to w 100% naturalne oleje do masażu. Głównymi składnikami olei są: olej migdałowy, olej z kiełków pszenicy, olej z pestek moreli, olej rycynowy, olej perilla, olej arganowy. Do naszych kompozycji dodajemy naturalne olejki eteryczne, które tworzą wyjątkowe oleje o aromaterapeutycznych właściwościach. Dobór właściwego oleju do masażu jest kluczem udanego zabiegu. Stosowanie olejów nie tylko ułatwia masowanie i zapewnia odpowiedni poślizg, ale także niesie ze sobą szereg korzyści zdrowotnych i pielęgnacyjnych.



### DLACZEGO WARTO STOSOWAĆ OLEJE DO MASAŻU?

Istnieje wiele różnych technik masażu. Masaż może być leczniczy, relaksujący lub pobudzający. Masować można całe ciało lub jego wybraną część, np. stopy lub twarz. Niezależnie, jaki masaż stosujemy, olej do masażu jest niezbędny podczas wykonywania zabiegu. Musi zapewnić odpowiedni poślizg, a jednocześnie dobrze się wchłaniać i pielęgnować skórę ciała. Oleje do masażu pielęgnują i nawilżają skórę, przywracając jej gładkość i miękkość. Masaż olejem z dodatkiem olejku eterycznego działa zarówno na ciało, jak i umysł. Odpręża, przywraca równowagę emocjonalną, łagodzi napięcia i bóle oraz dotlenia ciało. Oleje Rosafilo są gotową bazą do masażu. Do wyboru prezentujemy olej lawendowy, bądź olej ziołowy - melisowy. Olejek lawendowy poradzi sobie ze stresem i zrelaksuje ciało. Olejek cytrynowy zadziała pobudzająco, orzeźwi i doda energii. Olejek eukaliptusowy złagodzi bóle mięśniowo-stawowe. Pod wpływem masażu aromaterapeutycznego, naczynia krwionośne skóry rozszerzają się, a olejki wnikają do układu krążenia, powodując efekt terapeutyczny.



## MELISOWY OLEJEK DO MASAŻU

Melisowy olejek do masażu to bogata kompozycja naturalnych olej, które wpływają zarówno zdrowotnie jak również relaksująco na skórę. Zawarty w olejku: olej migdałowy olej z pestek moreli, olej z kielków pszenicy, olej perilla, witamina E oraz olejek melisowy sprawiają, że skóra jest nawilżona, odżywiona, zrelaksowana i pięknie pachnie ziołowym - melisowym zapachem.

### Działanie

- nawilżające
- odżywcze
- uspakajające
- relaksujące

### INCI

*Prunus Amygdalus (Sweet Almond) Dulcis Oil, Prunus Armeniaca (Apricot) Kernel Oil, Triticum Vulgare (Wheat) Germ Oil, Ricinus Communis (Castor) Seed Oil, Vitis Vinifera (Grape) Seed Oil, Perilla Frutescens (Perilla) Seed Oil, Argania Spinosa (Argan) Kernel Oil, Tocopherol (Vitamin E), Melissa Essential Oil.*

### Występuje w pojemnościach

Profesja: 750 ml

## LAWENDOWY OLEJEK DO MASAŻU

Lawendowy olejek do masażu to bogata kompozycja naturalnych olej, które wpływają zarówno zdrowotnie jak również relaksująco na skórę. Zawarty w olejku: olej migdałowy olej z pestek moreli, olej z kielków pszenicy, olej perilla, olej rycynowy, olej arganowy, witamina E oraz olejek lawendowy sprawiają, że skóra jest nawilżona, odżywiona, zrelaksowana i pięknie pachnie lawendowym zapachem.

### Działanie

- nawilżające
- odżywcze
- uspakajające
- relaksujące

### INCI

*Prunus Amygdalus (Sweet Almond) Dulcis Oil, Prunus Armeniaca (Apricot) Kernel Oil, Triticum Vulgare (Wheat) Germ Oil, Ricinus Communis (Castor) Seed Oil, Vitis Vinifera (Grape) Seed Oil, Perilla Frutescens (Perilla) Seed Oil, Argania Spinosa (Argan) Kernel Oil, Tocopherol (Vitamin E), Lavendula Angustifolia (Lavender) Oil.*

### Występuje w pojemnościach

Profesja: 750 ml





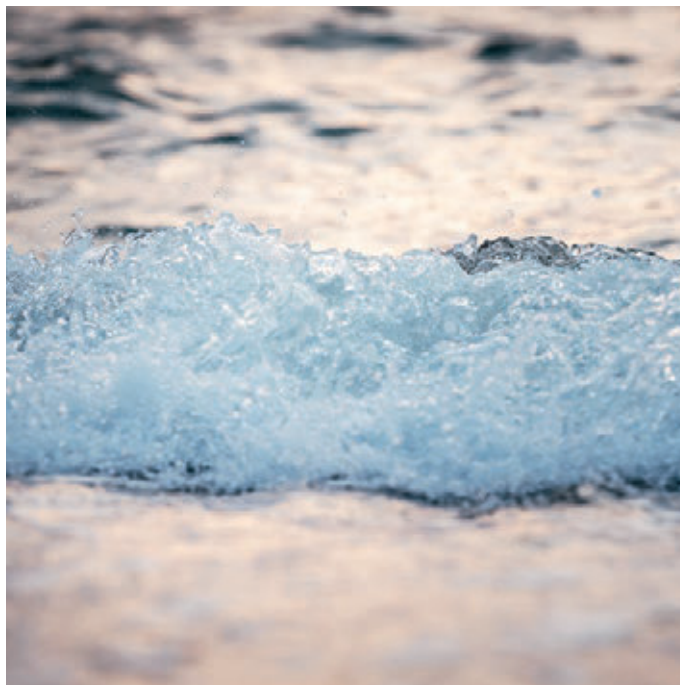


MASKI DO CIAŁA	LINIA							
	różana	relaksująca	rozgrzewająca	bursztynowa	jaśminowa	leśna	owocowa	morska
Różana	•						•	
Leśna		•	•	•	•	•		•

OLEJE DO CIAŁA	LINIA							
	różana	relaksująca	rozgrzewająca	bursztynowa	jaśminowa	leśna	owocowa	morska
Ziołowy	•	•	•	•	•	•		•
Kwiatowy	•	•		•	•		•	•









LINIE





### LINIA RÓŻANA

Linia zainspirowana dziką, rosnącą nad Bałtykiem różą, zawierająca płatki jej pachnącego kwiatu. Smagana wiatrem niosącym posmak soli, silna, a przy tym delikatna, róża którą pozyskujemy jest skarbem, który odkryć powinny wszystkie kobiety. Tak jak róża jest królową kwiatów, tak linia różana stanowi najwyższy poziom kosmetycznego rękodzieła powstałego z myślą o luksusowym relaksie.



### W SKŁAD LINII WCHODZĄ:

płatki róży piling solny, masło różane oraz różana sól do kąpieli.





### LINIA RELAKSUJĄCA

Linia relaksująca powstała z myślą o tym, by nie tylko poprawić stan naszej skóry, ale także polepszyć samopoczucie pobudzając wszystkie zmysły. Smakowitość cukru trzcinowego, konsystencja masła, świeżość soli, zapach limetki, wygląd chabru to tylko niektóre ze zmysłowych przyjemności obecnych w linii relaksującej. Ponadto wszystkie kosmetyki powstały na bazie naturalnych składników roślinnych i mineralnych.



### W SKŁAD LINII WCHODZĄ:

piling limetkowy cukrowy, masło kokosowe z trawą cytrynową oraz sól relaksująca do kąpieli





### LINIA JAŚMINOWA

Jaśmin to intrygujący kwiat, który rośnie jedynie w nocy. W wielu starożytnych cywilizacjach uznawany był za cenny afrodyzjak. Do dziś z kolei wychwalany jest za usuwający stres i pomagający w walce z bezsennością zapach. Oferowana linia jaśminowa zawiera luksusowe i starannie zaprojektowane kosmetyki – piling, sól do kąpieli i masło do ciała, które w połączeniu tworzą pobudzającą zmysły kompozycję stworzoną do kompleksowej pielęgnacji.



### W SKŁAD LINII WCHODZĄ:

piling jaśminowy solny, masło jaśminowe z pachnotką oraz sól do kąpieli z kwiatem jaśminu.





### LINIA LEŚNA

Zainspirowana dobrodziejstwami przyrody linia leśna to doskonały wybór dla wszystkich osób ceniących sobie naturalne kosmetyki i ich drogocenne właściwości. Zapach lasu przywołany przez naturalne olejki sprawi, że umysł i ciało uspokoją się i wyciszą. Linia leśna wywodzi się lasów sosnowych porastających wydmy Morza Bałtyckiego. To wyciszenie i nostalgia...



### W SKŁAD LINII WCHODZĄ:

piling sosnowo - pichtowy solny, masło sosnowo - ziołowe ze srebrem oraz sól leśna.





### LINIA BURSZTYNOWA

Linia bursztynowa to wyrafinowane kosmetyczne rękodzieło oparte na złocie Bałtyku. W linii bursztynowej znajdziemy m.in.: algi, bursztyn, złoto, sól z Morza Martwego, zapach mandarynki i wanilii oraz olej migdałowy.



### W SKŁAD LINII WCHODZĄ:

bursztynowy piling cukrowy z algami mandarynkowo waniliowy, masło mandarynkowo waniliowe ze złotem oraz sól orientalna.





### LINIA ROZGRZEWAJĄCA

Linie rozgrzewającą można wykorzystać o każdej porze roku – od pierwszych chłodnych dni jesieni aż do nastania wiosny, a nawet w czasie deszczowego lata. W linii rozgrzewającej znajdziemy m.in.: goździki, cynamon, masło kakaowe i masło migdałowe, olejki z cytrusów, kwiat nagietka oraz inne naturalne składniki, które delikatnie rozgrzewają naszą skórę i odprężają



### W SKŁAD LINII WCHODZĄ:

piling cynamonowy - goździkowy solny, masło kakaowo - migdałowe oraz rozgrzewająca sól do kąpieli.





### LINIA OWOCOWA

Linia owocowa to powiew lata dla naszych zmysłów i ciała. Malinowa kompozycja dostarcza nam pobudzenia, odświeżenia i lekkiego owocowego - malinowego zapachu dla naszej skóry. Zawarte w linii owocowej: olej z pestek malin oraz pestki mielone malin są bogatym źródłem witaminy A i witaminy E.



### W SKŁAD LINII WCHODZĄ:

piling malinowy, masło malinowe oraz sól odświeżająca.







### LINIA MORSKA

Linia morska to zapach morskiej bryzy i wspaniała moc minerałów zawarta w składnikach produktów z tej linii. Zawarte w linii: algi, niebieska glina, sól z Morza Martwego, olej z nasion bawełny, witamina E to oczyszczenie i regeneracja dla ciała.

Duża ilość minerałów zawarta w linii została tak dobrana, aby zapewnić skórze zdrowy, jędrny i młody wygląd.



### W SKŁAD LINII WCHODZĄ:

piling morski, masło morskie oraz sól leśna.





**ROSAFILO**

ZAPRASZAMY DO KRAINY PRZYJEMNOŚCI,  
ZAPACHU I ZDROWIA







ROSAFILO



**Rosafilo**

ul. Orzechowa 17, 75-637 Koszalin

☎ 517 092 319

🌐 [www.rosafilo.com](http://www.rosafilo.com)